



KATANGA GLOBAL INVESTMENT SARLU

**Promouvoir la santé et la sécurité en milieu
du travail**

A low-angle photograph of a construction site. Two large tower cranes are visible against a clear blue sky. The building under construction is covered in scaffolding and safety netting. The image has a blue tint and a dark blue rounded rectangle overlay in the center.

PRESENTATION DE L'ENTREPRISE

L'entreprise **KATANGA GLOBAL INVESTMENT SARLU** avec son nom commercial **KONGO GLOBAL INVESTMENT** est une Société de Droit Congolais créée en 2019 et enregistré sous le numéro :

- **RCCM : CD/LSH/RCCM/19-B-00938,**
- **Identification nationale : 6-910-N5527E**
- **Numéro Impôt : A 1924392K**

Agréée par le Ministère de l'Emploi, Travail et Prévoyance Sociale, par l'Arrêté Ministériel N° 002/CAB/MINETAT/METPS/01/2021 du 25 janvier 2021 portant agrément d'un organisme privé de prévention des risques professionnels dénommé « **KATANGA GLOBAL INVESTMENT SARLU** », la société a son siège social à Lubumbashi avec des succursales à Kinshasa , Kolwezi ainsi que dans d'autres villes du pays.

KGI Sarlu regorge des acteurs hautement expérimentés et qualifiés avec une grande capacité de travailler en équipe ; et toujours ouvert aux scientifiques et à l'innovation, KGI Sarlu est en collaboration avec de grands professionnels nationaux et étrangers du domaine en l'occurrence DUBLEN Industrial Applications Sarl, Global Techno-Build Sarl, Gammatec NDT Supplies (SOC) Ltd, Shany Engineering, Flow Metrix, etc. Cela lui confère un avantage concurrentiel sans précédent.

Ethique et déontologie professionnelles

Katanga Global Investment Sarlu tient au respect de l'éthique professionnelle pour défendre son image autour des valeurs morales telles que définies par son règlement intérieur.

Vision : Sécurité et Santé du Travail

Dans la vision de prévenir et limiter les accidents de travail et les maladies professionnelles qui portent atteinte grave à l'intégrité physique et mentale du travailleur, **Katanga Global Investment Sarlu**, est l'un des acteurs principaux de la promotion de la Sécurité et Santé du Travail en République Démocratique du Congo. Ceci se passe par sa participation au développement d'une culture de la prévention des risques en matière de Santé et Sécurité du Travail, pour veiller à ce que l'économie soit intelligente, durable, productive et inclusive.

KGI Sarlu a l'ambition d'être une société de référence en matière de Sécurité et Santé du Travail qui contribue à l'assainissement du milieu de travail en République Démocratique du Congo.

Mission

Katanga Global Investment Sarlu est agréée pour participer à l'amélioration du milieu de l'environnement et des conditions de travail en vue de réduire les accidents de travail et les maladies professionnelles au sein des entreprises privées et publiques :

- Assurer l'assistance technique dans le domaine de Sécurité et Santé du Travail ;
- Aider à la promotion et l'évaluation de la politique de prévention des risques professionnels dans les entreprises ;
- Mener les études et les recherches sur les questions ayant trait à la Santé et à la Sécurité du Travail ;
- Vérifier la normalisation des moyens de protection tant individuelle que collective ;
- Procéder à l'analyse des substances et préparations dangereuses ;
- Assurer la formation et l'information continues au profit des travailleurs en matière d'hygiène et de sécurité du travail ;
- Collecter des données en vue de l'établissement des statistiques sur les accidents de travail et des maladies professionnelles ;

- Entreprendre des actions de toute nature tendant à susciter, maintenir et développer l'esprit de sécurité chez les travailleurs.

Tout ceci se fait en application des dispositions légales et réglementaires relatives aux conditions de travail et à la protection des travailleurs dans l'exercice de leur profession en fournissant les informations et les conseils techniques aux employeurs et aux travailleurs sur les moyens de se conformer aux dispositions légales, et à l'identification des déficiences et des abus existants.

Katanga Global Investment Sarlu, en sa qualité d'organisme de contrôle:

- répond aux exigences de l'**Oganisation Mondiale du Travail**, OIT, quant à la conformité réglementaire et l'état de conservation des équipements de travail selon la norme **ISO 45001** ;

- établit tous les 6 mois les Certificats de Promotion attestant que les mesures législatives et réglementaires prescrites en vue d'assurer la sécurité et la salubrité des travailleurs sont appliquées par les employeurs ;

- transmet un rapport des activités accomplies au Ministère du Travail, Emploi et Prévoyance Sociale ;

- décerne un Trophée de Sécurité aux 5 sociétés qui se seront distinguées dans la promotion de la Sécurité et Santé du Travail.



**SECTEURS D'INTERVENTION :
MACHINES & INSTALLATIONS**

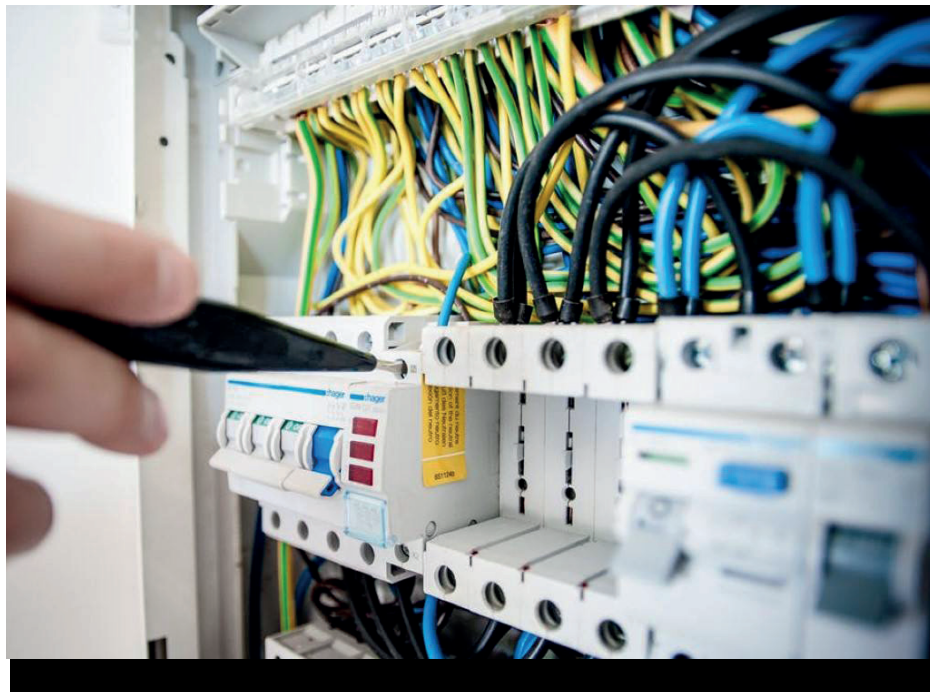
CHAUDIÈRES (Brasseries, Hôtels, Hui- leries, Hôpitaux, Cosmétiques, etc.) :



FOURS : (sociétés minières, métallurgiques et sidérurgiques, cimenteries, usines de panification, sociétés de plastique, etc.) : contrôle technique



INSTALLATIONS ELECTRIQUES : circuits de transport de l'énergie électrique, étanchéité des cabines ou hangars électriques, etc. : contrôle technique



TUYAUTERIES : sociétés pétrolières, usines à acide sulfurique, distilleries, etc. : vérification étanchéité, contrôle de corrosion



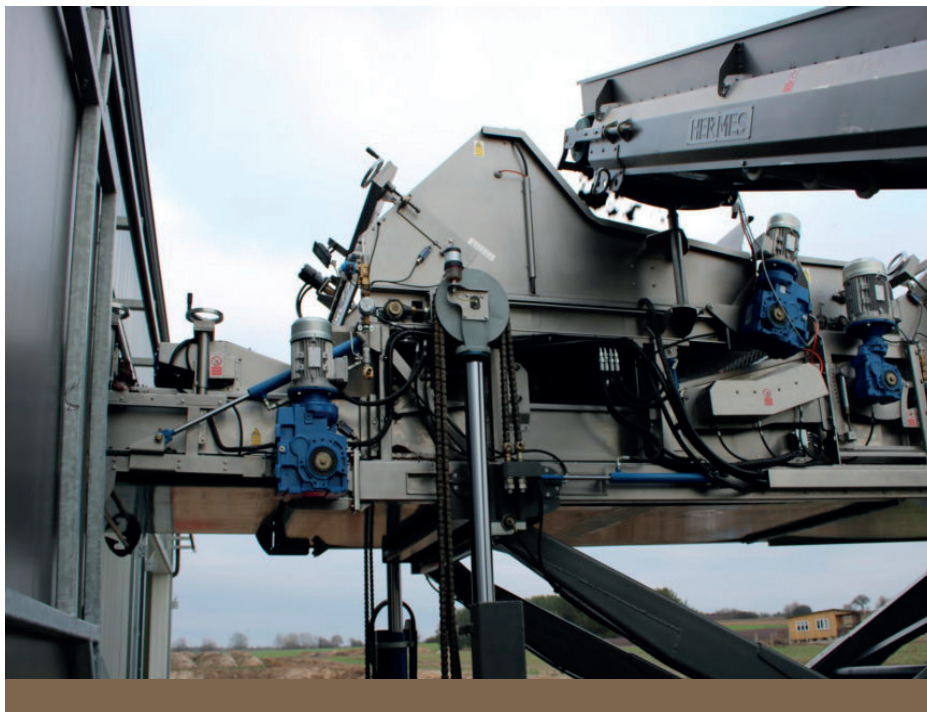
CITERNES DE STOCKAGE des carburants, lubrifiants, acide sulfurique et produits inflammables, etc. : contrôle étanchéité



APPAREILS INTERVENTION INCENDIE, organisation de secours et évacuation du personnel en cas de danger : inspection



MINES : montes charge, matériels de sou- tènement, pompes évacuation d'eau, etc. : contrôle mesures de sécurité.



ASCENSEUR : contrôle de tension et des efforts des câbles, matériels électronique de commande.



PRODUITS MINIERS RADIOACTIFS : Contôle d'irradiation



EAUX DANS LES MINES : Contrôle du degré de la pollution.



COMODITE DU MILIEU DU TRAVAIL : **Contrôle de mesure de l'humidité, lumino-** **sité, toxicité, température ambiante, etc.**



CHANTIER DE GENIE CIVIL ET DU BATIMENT : vérification des normes sécuritaires.



En plus de ces services, **KATANGA GLOBAL INVESTMENT SARLU** offre également des formations et renforcement des capacités aux Comités de Sécurité ,Hygiène et Embellissement des lieux de travail leur permettant ainsi d'élaborer correctement les rapports annuels exigés par l'Arrêté Ministériel N°12/CAB.MIN/ETPS/043/2008 du ministre de l'Emploi, Travail et Prévoyance Sociale.

KATANGA GLOBAL INVESTMENT SARLU

RCCM/19-B-00938

ADRESSE : 7782, AVENUE BATETELA

KINSHASA-GOMBE

CELL : +243823636444, +243997012384

E-mail : kgi@gmail.com

